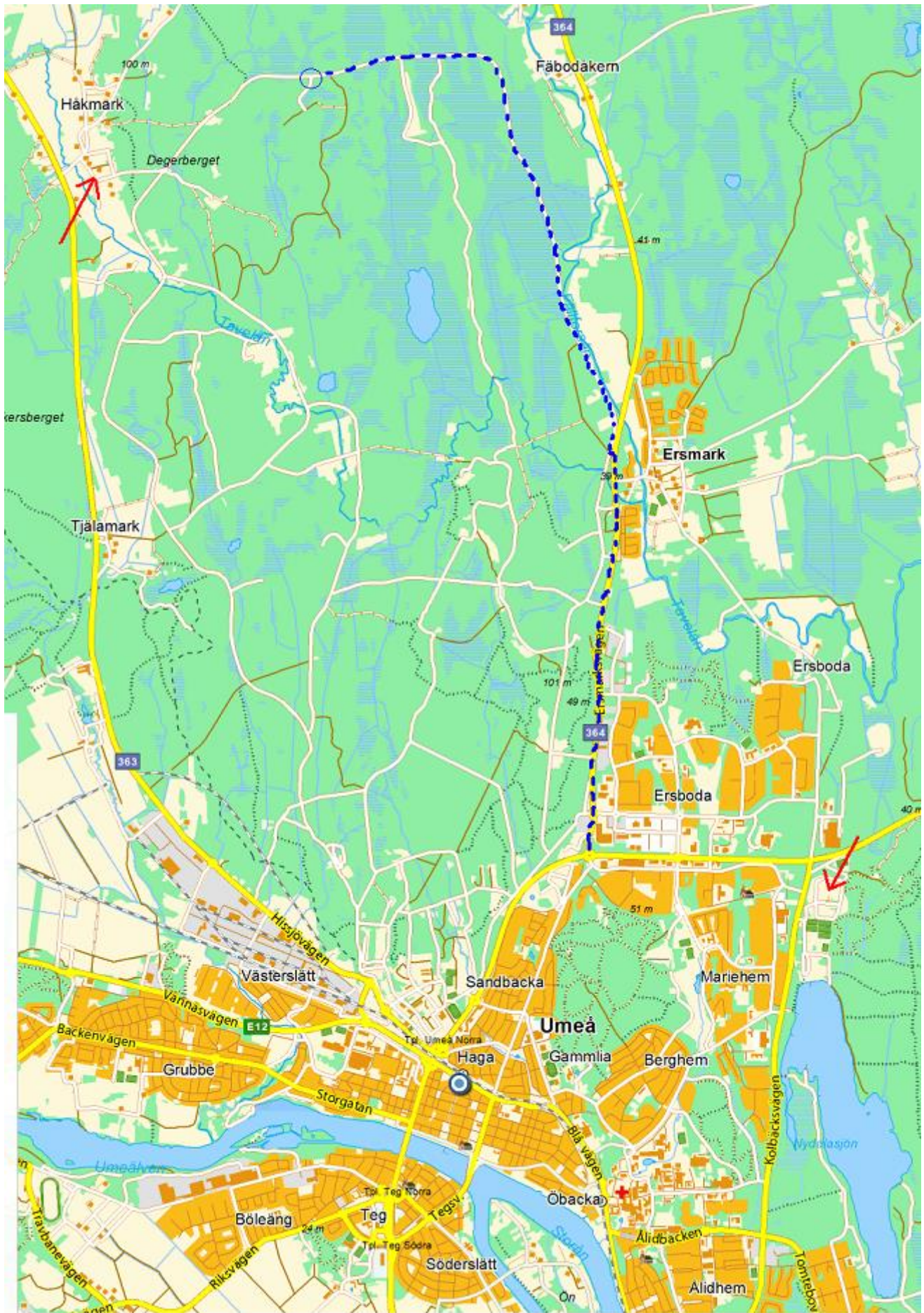




FMCK UMEÅ INBJUDER TILL NORRLANDSCUPTÄVLING 7&8 I TRIAL

Tävlingsdagar	Lördag den 29 aug 2015 Söndag den 30 aug 2015
Starttid	Lördag: 11:00 Söndag 10:00
Plats	Kalvberget, Umeå. (GPS: N 63° 55.292', E 20° 15.011') Skyltat från E4-rondellen norr om Umeå, mot väg 364 (se bifogad karta).
Startavgift	Vuxna: 100:- (200:- efter 24/8) Ungdom upp till 18år: 100:-(200:-efter 24/8)
Tävlingslicens	Av SVEMO eller MHF utfärdad licens. <u>Licens är obligatorisk!</u>
Klasser	80 A, 80 B, 80 C, MC A, MC B, MC C, Motion
Bana	6 sektioner fördelat på 6 banor. 4 varv. Körning i depå förbjuden.
Förarsammanträde	Lördag 10:45 Söndag 09:45
Tidsgräns	5 timmar + 20min tilläggstid.
Besiktning	Enligt uppsatt lista. Lördag 10:00 Söndag 9:00
Arrangör	FMCK Umeå
Tävlingsledare	Kent Ivarsson (MHF) Henrik Sahlin (SVEMO)
Tävlingsform	Tävlingen genomförs som enklare tävling enligt SVEMO reglemente med tilläggsregler för Norrlandscup.
Anmälan	För dig med Svemolicens: via Svemo TA (http://ta.svemo.se) För dig med MHF-licens: via e-post till jonas@kurry.se eller tel. 070-3000979
Boende	Möjlighet till uppställning av husvagn/husbil/tält finns i anslutning till banan. First Camp Umeå, 090 - 70 26 00, http://www.firstcamp.se/umea (Pilen nere till höger i kartan är First Camp)

VÄLKOMMEN TILL VÄSTERBOTTEN!



TILLÄGGSREGLER NORRLANDSCUPEN 2015

Vi i norrlandscupen i trial önskar möta alla som vill uppleva glädjen i trial. Grunden utgörs av de trialreglementen som utges av SVEMO, enklare tävling och MHF-Ungdom. Utöver dessa reglementen tillkommer nedanstående bestämmelser/justeringar.

- Startavgift 100kr. (80:- till arrangerande klubb 20:- till NC-cup)
- Byte av klass efter anmälan medför startavgift för båda klasserna den berörda helgen som bytet görs.
- Tävlingslicens obligatorisk. (Både Svemo och MHF licens godkännes)
- Arrangerande klubbar måste ha tävlingstillstånd så att båda licenserna godkännes.
- Arrangerande klubb måste tillse att det finns sektionsdomare till varje sektion.
- Minst 24 delsektioner fördelat på max 4 varv (dubbelsektioner tillåtna)
- Anmälan till tävling skall ske senast 5 dagar innan.

Klassindelning och pilning:

Priser

MC A – Grön/Vit pil	1,2,3, minnes
MC B – Gul/Vit pil	1,2,3, minnes
MC C – Vit/Vit pil	1,2,3, minnes
80 A - Grön pil	1,2,3, minnes
80 B - Gul pil	1,2,3, minnes
80 C - Vit pil	1,2,3, minnes
Motion – öppet spår utan seriepoäng	minnes

Poängberäkning.

- Samtliga klasser utom Motion får cup poäng.
- Alla deltävlingar räknas i cupen.
- Cup poäng räknas i fallande skala 20-17-15-13-11-10-9-8-7-6-5-4-3-2-1.
- Vid deltagande i olika klasser under året räknas poängen i den klass man deltagit vid flest tillfällen under året.
- För att erhålla pokal skall minst 3 tävlingar slutföras i klassen.
- För att erhålla minnesplakett skall minst 3 tävlingar slutföras oavsett klass.
- Alla åkare oavsett klubbtilhörighet äga rätt att ta cuppoäng i såväl deltävling som i serien.
- Lagtävlan, årets sista tävling körs som lagtävlan där varje NC klubb anmäler lag i enlighet med § MC5 i MHF's reglemente, Motionsklassen räknas även den med och måste köra i lägst klass 80B. 80C förare får delta i sitt spår. Mixlag tävlar ej om placering och placeras efter officiella lag. Reglerna för Lag skall tas upp vid förar/funktionärs mötet. Förare i lag skall ha tagit poäng i norrlandscupen för att få räknas med i resultatet.

Säkerhet & Miljö

- Besiktning skall genomföras av samtliga maskiner, säkerhetsaspekter.
- Miljömattor skall medföras av samtliga förare, men arrangörer uppmanas ha för utlåning